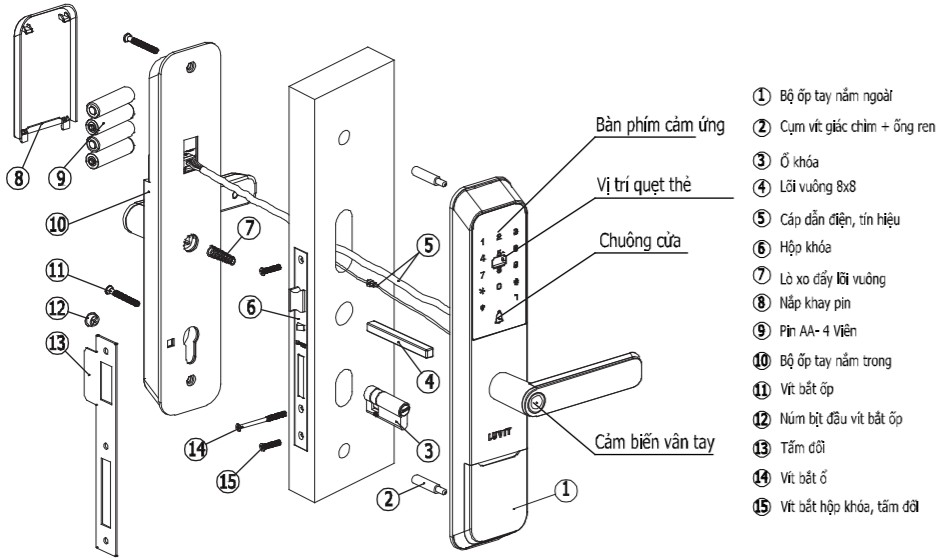


# Tính năng sản phẩm 28211-28217-28219...

- Mở khóa bằng Smartphone, hoạt động trong hệ sinh thái Lumi.
- Cấu hình cài đặt nhanh trên Smartphone thông qua App, tiết kiệm thời gian cài đặt.
- Lưu trữ lịch sử đóng mở khóa, lịch sử cài đặt, cảnh báo trạng thái khóa lên App
- Mở khóa bằng vân tay với module vân tay sử dụng công nghệ sinh trắc học tiên tiến, lưu trữ được 100 vân tay khác nhau.
- Mở khóa bằng mật khẩu, tích hợp công nghệ mã số ảo chống lộ mật khẩu, lưu trữ được 30 nhóm mật khẩu khác nhau.
- Mở khóa bằng thẻ thông minh, công nghệ RF ID, lưu trữ được 100 thẻ từ khác nhau.
- Mở khóa bằng chìa cơ, gia công bằng công nghệ CNC.
- Tích hợp chuông cửa bên trong khóa.
- Cổng USB type C dùng trong trường hợp khẩn cấp (Pin yếu không mở được khóa, hết pin).
- An toàn sang trọng và thuận tiện với thiết kế cài tiến và vật liệu chất lượng cao.

## Cấu tạo sản phẩm

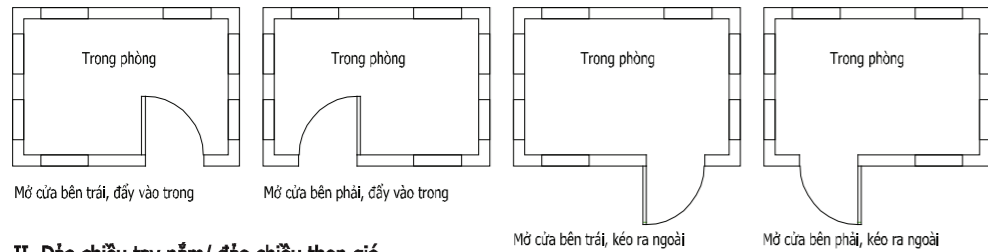


## Hướng dẫn lắp đặt

### Chú ý khi lắp đặt:

- Việc lắp đặt đúng hay sai sẽ ảnh hưởng trực tiếp đến hoạt động và tuổi thọ của sản phẩm. Do đó, bạn nên để người có kinh nghiệm đối với loại sản phẩm này tiến hành lắp đặt đồng thời sử dụng dụng cụ khoan lỗ khóa đi kèm để khoan lỗ trên cửa, để việc khoan lỗ chính xác không có sai lỗi, sau đó nghiêm túc làm theo các bước hướng dẫn để tiến lắp đặt. Sau khi lắp khóa lên cửa, thấy có bất kỳ bất thường nào, hãy liên hệ ngay với đại lý hoặc bộ phận dịch vụ sau khi bán của công ty để được giải quyết các vấn đề.
- Bộ khóa này phù hợp với cửa gỗ, cửa thép chống cháy, có độ dày 40 -60 mm.
- Khi cố định tấm ốp trước và tấm ốp sau không nên ép chặt dây dẫn điện, dây tín hiệu
- Đặt sản phẩm nhẹ nhàng, tránh làm xước bề mặt sản phẩm.

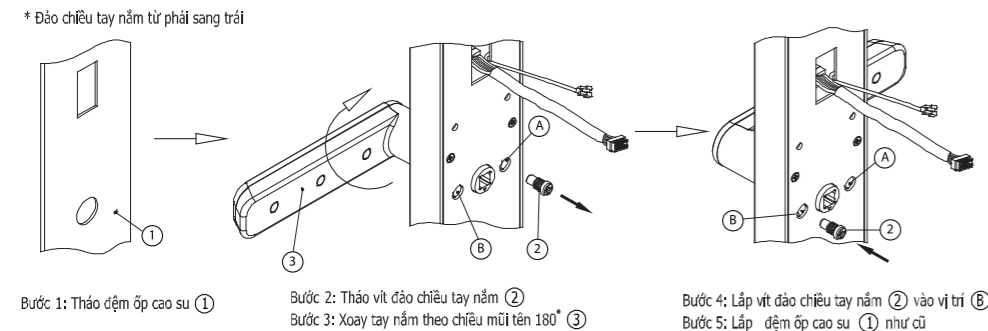
## I. Hướng mở cửa



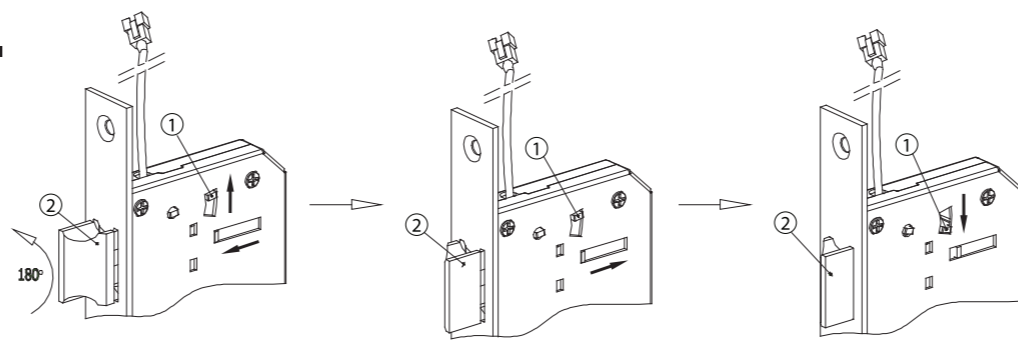
## II. Đào chiều tay nắm/ đào chiều then gió

Đào chiều tay nắm/ đào chiều then gió phải căn cứ theo hướng mở cửa phòng của bạn. Nếu hướng mở cửa phòng của bạn phù hợp với chiều tay nắm/ chiều then gió của khóa sau khi xuất xưởng, thì bạn không cần phải thực hiện bước này.

### a. Đào chiều tay nắm:



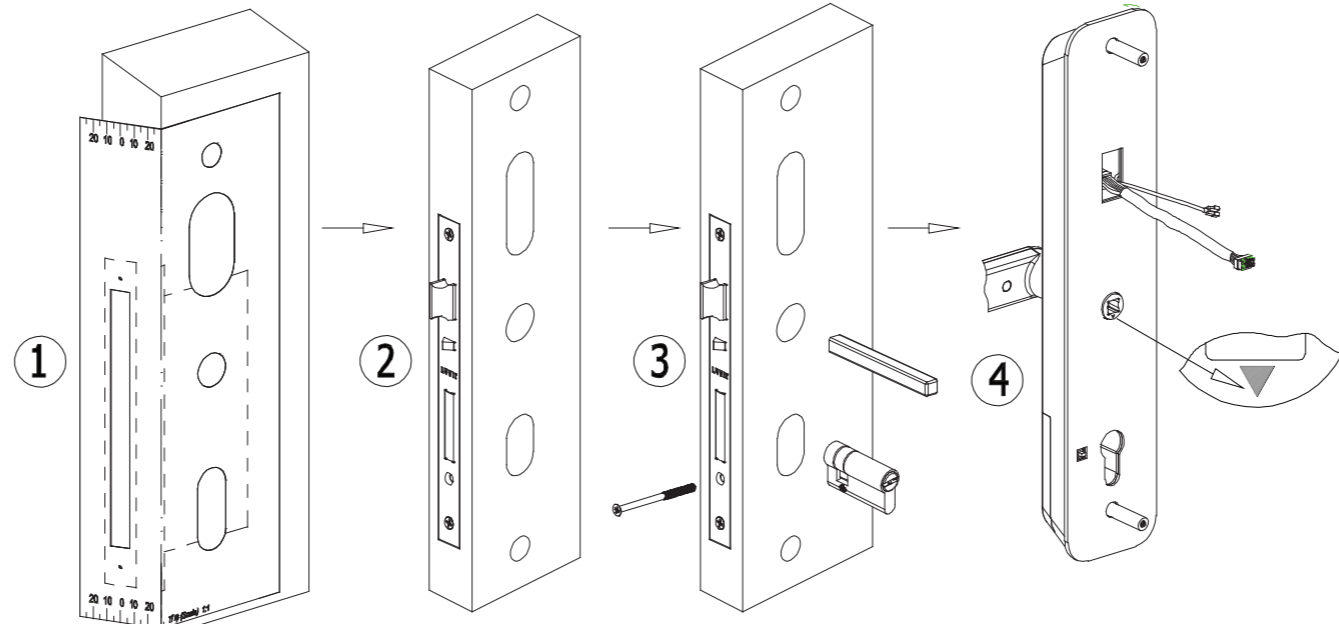
\* Đào chiều tay nắm ngoài từ trái sang phải : Làm ngược lại các bước trên.



Ghi chú: Phải đóng then khóa chính trước khi đào chiều then gió  
 Bước 1: Gạt và giữ cố định đầu chiều then gió ① lên phía trên, lò xo tự động đẩy cụm then gió ra khỏi TMD  
 Bước 2: Xoay then gió ② 180°  
 Bước 3: Ấn cụm then gió vào trong hộp khóa, sau đó thả tay giữ cố định đầu chiều then gió.

## III. Hướng dẫn lắp khóa

Sau khi đào chiều tay nắm/ then gió, tiến hành đục lỗ khóa và lắp khóa theo các bước sau

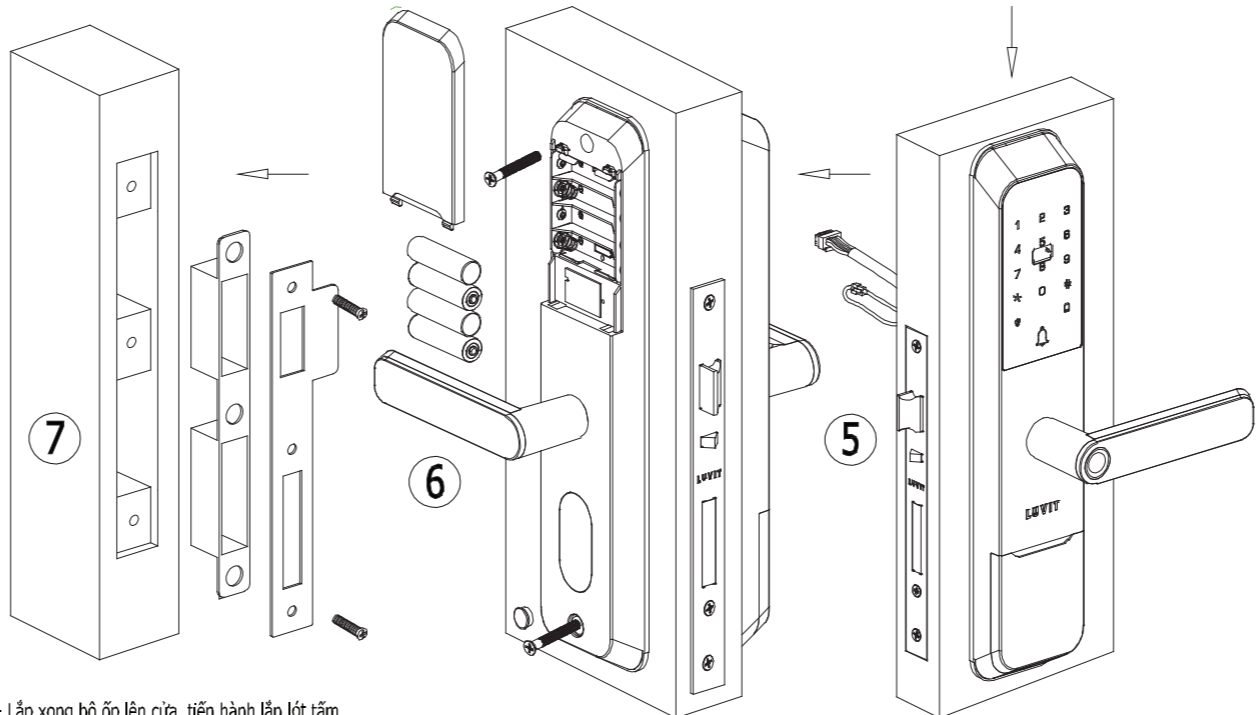


Dùng khoan lỗ khóa được đóng gói cùng hộp khóa  
 Dùng dụng cụ khoan lỗ khóa để lấy dấu, khoan lỗ lắp khóa

Lắp hộp khóa lên cửa

Lắp ổ khóa và lõi vuông 8x8 vào hộp khóa

**Chú ý:** Khi lắp bộ tay ốp ngoài lên cửa phải chú ý vị trí của "▽" của lõi khóa "⊗" luôn phải hướng xuống dưới.



- Lắp xong bộ ốp lên cửa, tiến hành lắp lót tấm đổi và tấm đổi ở phía cửa đổi điện hoặc khung cửa.
- Theo vị trí hộp khóa, tiến hành lấy dấu vị trí tấm lót, tấm đổi.
- Đục hốc lắp lót tấm đổi theo dấu đã lấy kích thước hốc theo hình vẽ bên dưới.
- Lắp lót tấm đổi và tấm đổi lên cửa đổi điện hoặc khung cửa vừa đục.

- Kết nối cáp dẫn điện, dẫn tín hiệu của 2 bộ ốp, lắp 2 bộ ốp ngay ngắn, cài dây dẫn gọn gàng, sau đó bắt chặt vít bắt ốp.
- Kiểm tra đi chuyển của các then, nếu then bị kẹt hoặc khó đi chuyển, phải nơi lỏng vít bắt ốp hoặc vít bắt hộp khóa để điều chỉnh và siết lại.

Lắp bộ tay ốp ngoài lên cửa, kết nối dây tín hiệu của hộp khóa.

## IV. Dịch vụ sau khi bán hàng

Bảo hành trong vòng 02 năm, thời gian bảo hành tính từ thời điểm mua hàng  
 Những trường hợp phải tính phí bảo hành:  
 Vượt quá thời gian bảo hành, không có tem xác thực hàng hóa  
 Người sử dụng tự động tháo dỡ, làm hư hại sản phẩm  
 Sản phẩm đã được sửa chữa ở những nơi không do Việt Tiếp chỉ định

## V. Bảo trì và những vấn đề thường gặp

### a. Bảo trì

- Tránh tiếp xúc với hóa chất
- Không tùy tiện treo bất cứ vật gì lên tay nắm
- Thường xuyên dùng vải mềm, khô vệ sinh cửa số vân tay
- Thay Pin khi có cảnh báo Pin yếu và lắp đúng cực Pin
- Bảo quản tốt chìa khóa cơ
- Không dùng vật sắc nhọn cào vào vị trí cửa số vân tay và bàn phím cảm ứng
- Mỗi năm một lần kiểm tra các ốc vít có lỏng hay không. Nếu lỏng, hãy siết lại để đảm bảo sử dụng
- Kiểm tra ổ khóa định kỳ.

### b. Vấn đề thường gặp và cách khắc phục

Vấn đề thường gặp	Nguyên nhân	Cách khắc phục
Vân tay/ mật khẩu/ thẻ xác minh thành công nhưng không mở được cửa.	1. Do lắp đặt khóa chưa đúng 2. Bộ phận cơ trong hộp khóa gặp sự cố	Mời nhân viên kỹ thuật đến kiểm tra.
Dùng chìa khóa cơ khẩn cấp nhưng không mở được cửa.	1. Dùng không đúng chìa 2. Ổ khóa bị hỏng 3. Hộp khóa bị hỏng	1. Dùng đúng chìa Dùng phương pháp mở cửa khác, sau đó mời nhân viên kỹ thuật đến kiểm tra và thay thế chi tiết lỗi
Khi dùng vân tay để mở cửa, đèn báo hiệu sáng, âm thanh báo xác minh không đúng vân tay, không thể mở cửa.	1. Vân tay này là vân tay phi pháp	Sử dụng vân tay đã đăng ký để mở khóa
	2. Vân tay này đã bị xóa	Sử dụng vân tay khác hoặc mở cửa bằng hình thức khác, như mật khẩu, thẻ, chìa cơ, App
	3. Vân tay có sự khác biệt quá lớn do đặt ngón tay lên cửa số vân tay chưa đúng.	Xác minh lại vân tay. Đặt ngón tay thẳng trên cửa số vân tay, vào giữa phần trung tâm của cửa số vân tay.
	4. Tay quá khô/ lạnh/ ướt	Giữ tay ấm/ làm ấm tay/ lau khô tay
	5. Dùng lực ấn quá mạnh, làm vân tay bị biến dạng hoặc quá nhẹ làm vân tay chưa tiếp xúc toàn bộ với cửa số vân tay.	Xác minh lại vân tay, đặt ngón tay thẳng trên cửa số vân tay, vào giữa phần trung tâm của cửa số vân tay và ấn lực nhẹ nhàng đảm bảo toàn bộ vân tay tiếp xúc với cửa số vân tay.
Bàn phím cảm ứng không có phản ứng	1. Hết pin hoặc lắp sai cực pin	Dùng nguồn điện khẩn cấp hoặc chìa cơ để mở cửa, sau đó kiểm tra Pin.
	2. Cáp dẫn điện, tín hiệu chưa kết nối hoặc bị đứt hoặc kết nối kém.	Dùng chìa khóa mở cửa sau đó kiểm tra lại Zắc kết nối cáp dẫn điện, tín hiệu. Nếu màn hình vẫn không có phản ứng thì mời nhân viên kỹ thuật đến kiểm tra.

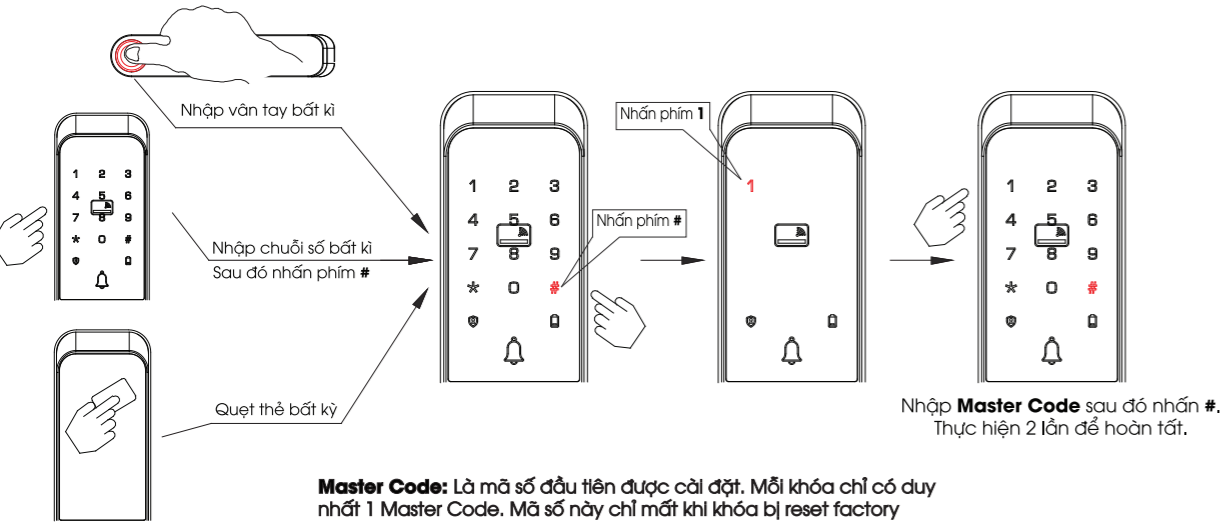
## VI. Thông số kỹ thuật

STT	Nội dung	Thông số kỹ thuật
1	Dòng điện tĩnh	< 100 mA
2	Dòng điện động	< 100mA
3	Tuổi thọ Pin	6-12 tháng
4	Điện áp làm việc	DC 6V
5	Phương thức cấp điện	Sử dụng Pin A-A
6	Nguồn điện khẩn cấp	USB - Type C
7	Cảnh báo điện áp thấp	4.8V ± 0.2V
8	Hệ thống điều khiển	Dòng điện đơn
9	Dung lượng mật khẩu	30 nhóm
10	Dung lượng vân tay	100 cái
11	Độ dài mật khẩu	4-10 chữ số
12	Thời gian đổi chiều	≤ 1 giây
13	Phương thức đổi chiều	1:N
14	Tỉ lệ không mở cửa khi xác minh đúng	≤ 1%
15	Tỉ lệ nhận xác minh sai	≤ 0.0001%
16	Dung lượng thẻ MF	100 chiếc
17	Khoảng cách đọc thẻ	≤ 2 cm
18	Tần số thẻ cảm ứng	13.56 MHz
19	Nhiệt độ làm việc	-10°C - 55°C
20	Độ ẩm tương đối	RH 10 % - 90%
21	Hướng mở cửa	Mở trái/ mở phải
22	Âm thanh báo hiệu	Bằng ngôn ngữ tiếng Việt/ tiếng Anh

## VII. Phụ lục

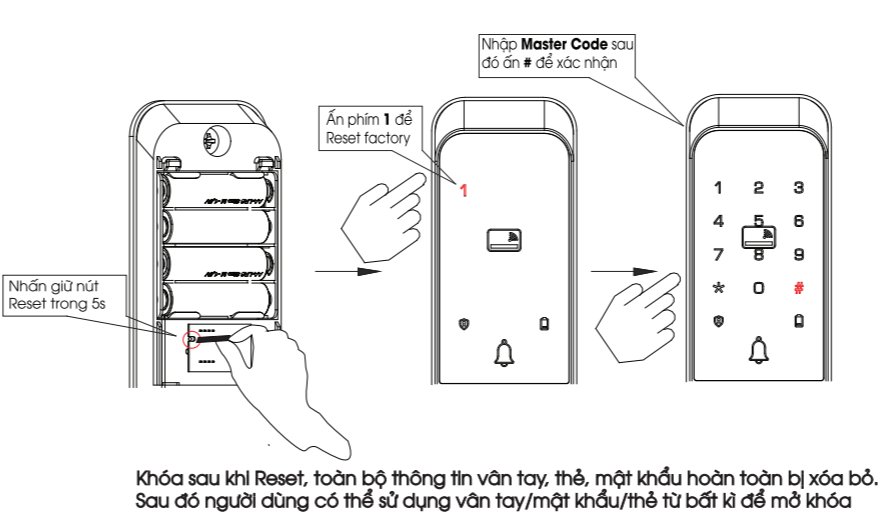
STT	Các chi tiết của sản phẩm	SLg	ĐVT
1	Tấm ốp ngoài	01	Chiếc
2	Tấm ốp trong	01	Chiếc
3	Hộp khóa	01	Chiếc
4	Tấm đổi	01	Chiếc
5	Tấm lót tấm đổi	01	Chiếc
6	Ổ khóa	01	Chiếc
7	Chìa khóa cơ	04	Chiếc
8	Thẻ cảm ứng	02	Chiếc
9	Pin khô số 5 (Pin A-A)	04	Quả
10	Lõi vuông 8x8	01	Chiếc
11	Gối hút ẩm	02	Gối
12	Vít gỗ G4x25	05	Chiếc
13	Vít M5x50	03	Chiếc
14	Dụng cụ khoan khoan lỗ khóa	01	Chiếc
15	Nút cao su	01	Chiếc
16	Giấy hướng dẫn tiếng Việt	01	tờ

**I. Đăng ký người sử dụng đầu tiên**

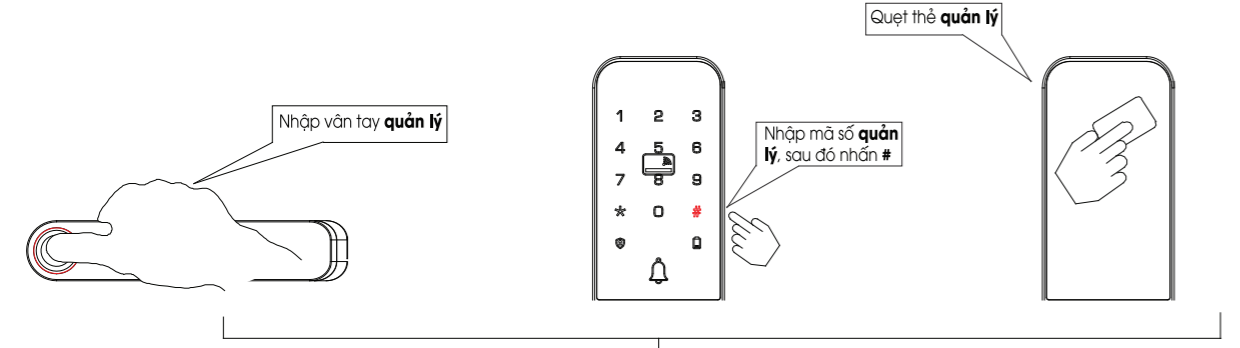


**Master Code:** Là mã số đầu tiên được cài đặt. Mỗi khóa chỉ có duy nhất 1 Master Code. Mã số này chỉ mất khi khóa bị reset factory

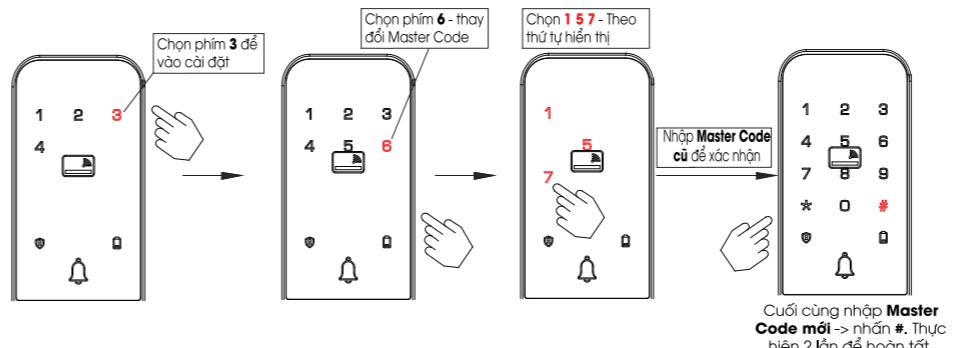
**II. Khởi phục cài đặt gốc**



**III. Đăng ký người sử dụng/ Xóa bỏ người sử dụng/ Cài đặt hệ thống/ Thông tin sản phẩm**

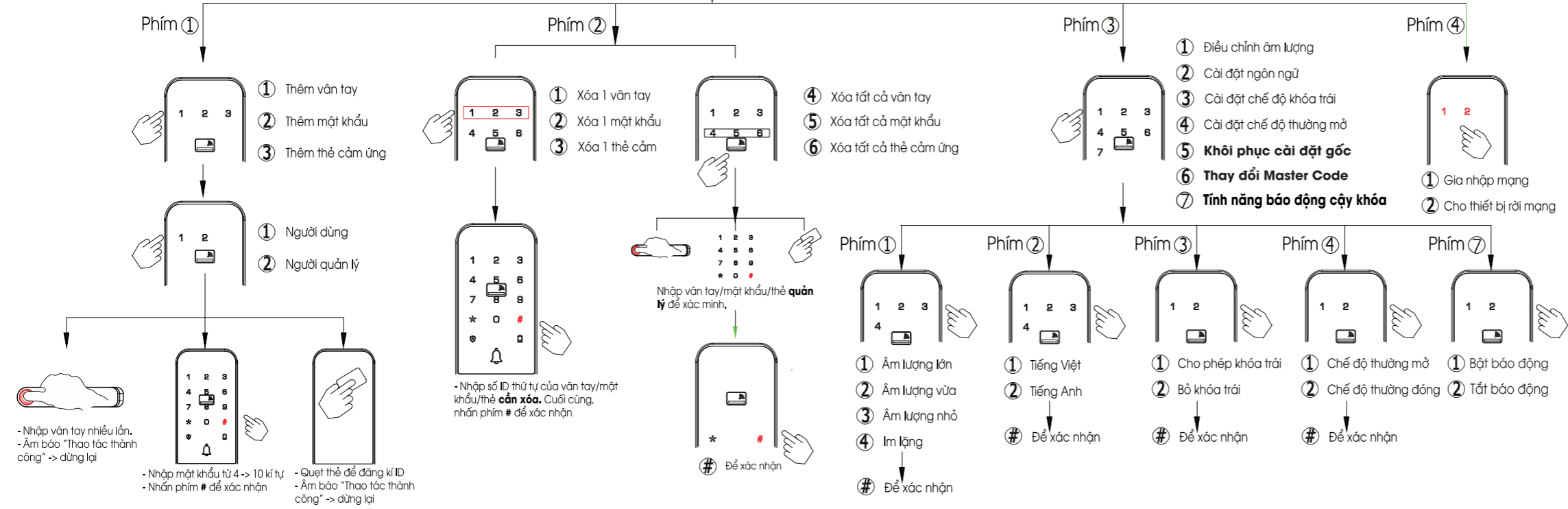


**IV. Thay đổi Master Code**

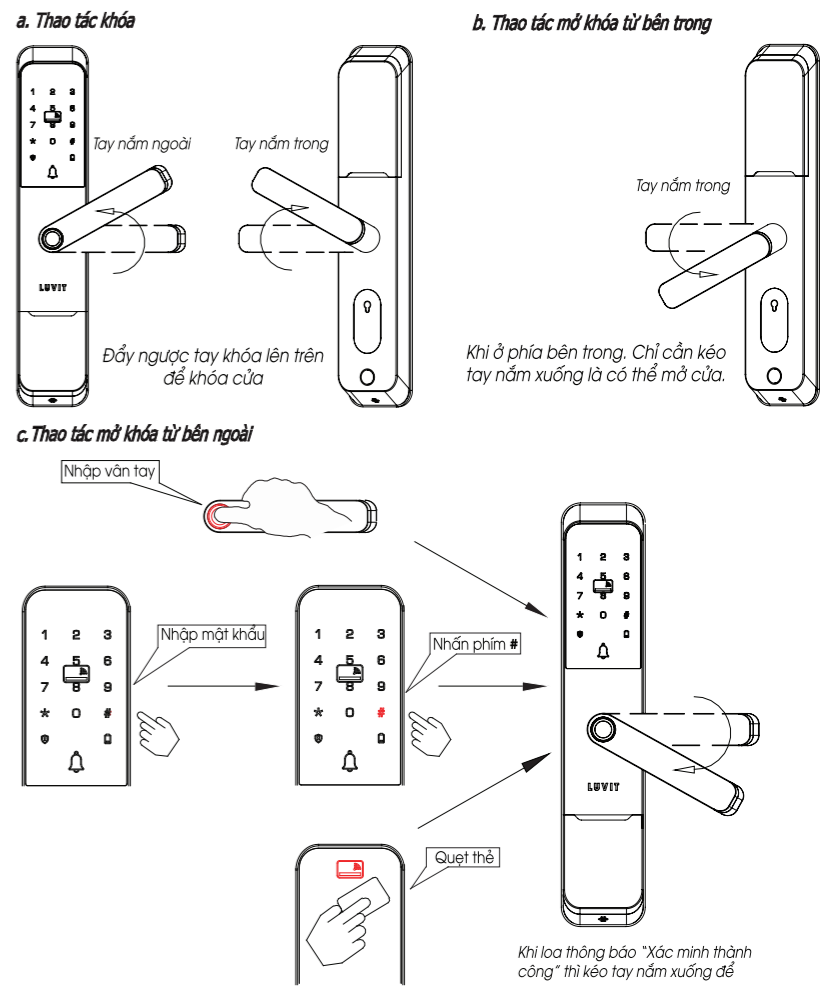


- 1 Đăng ký người sử dụng
- 2 Xóa bỏ người sử dụng
- 3 Cài đặt hệ thống
- 4 Gia nhập mạng

Có 2 vai trò sử dụng:  
 - **Quản lý:** Có thể vào cài đặt hệ thống, thêm hoặc xóa bỏ người dùng khác.  
 - **Người dùng:** Chỉ có thể sử dụng vân tay/mật khẩu/thẻ từ/ khóa cơ được cấp từ **Quản lý** để có thể mở cửa  
 (Trừ trường hợp cửa đang khóa trái thì vân tay/mật khẩu/thẻ từ **Người dùng** sẽ không mở được).

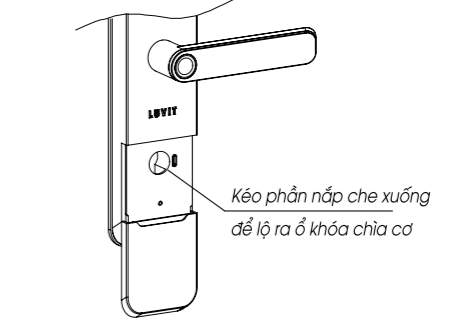


**V. Thao tác khóa/ mở khóa bằng vân tay/ mật khẩu/ thẻ từ**

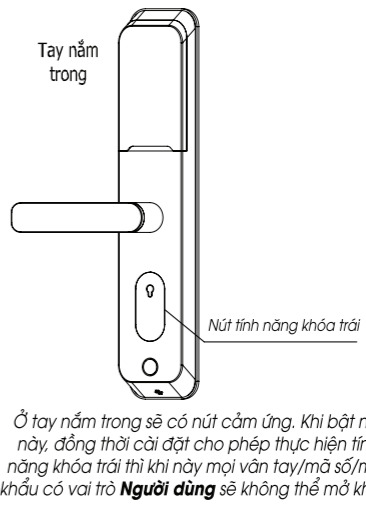


**Chú ý:**  
 - Khóa có hỗ trợ tính năng chống lộ mật khẩu. Người dùng có thể nhập ngẫu nhiên 1 dãy số (Tối đa 24 kí tự) và chỉ cần trong dãy số đó có chứa mật khẩu của người dùng thì khóa cũng sẽ xác nhận.  
 - Bàn phím cảm ứng sẽ bị vô hiệu hóa 5 phút nếu như:  
 - Nhập sai 5 lần mật mã, thẻ từ hoặc nhập sai 10 lần vân tay.

**VI. Thao tác khóa/ mở khóa bằng chìa cơ**



**VII. Tính năng khóa trái**



**VIII. Sử dụng nguồn điện khẩn cấp**

